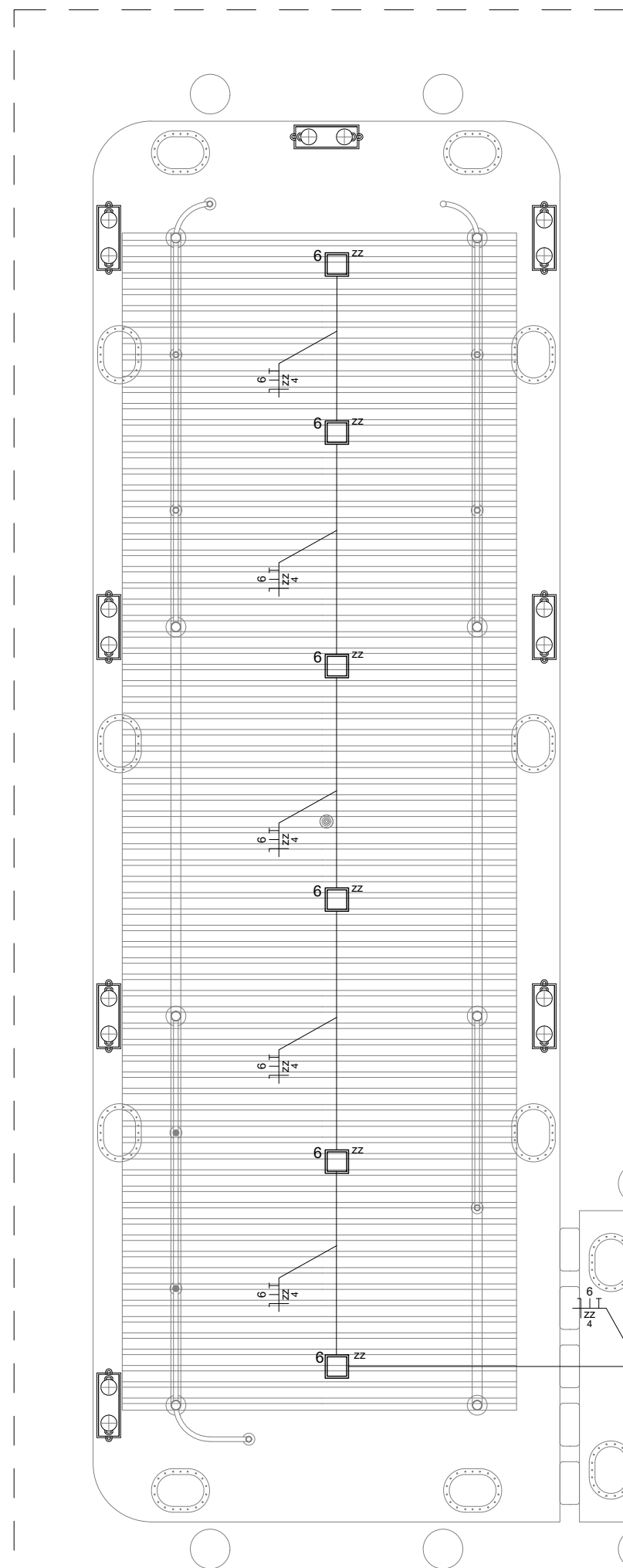


PLANTA BAIXA - ILUMINAÇÃO PASSARELA - SETOR 02
ESCALA 1/75



PLANTA BAIXA - ILUMINAÇÃO FLUTUANTE - SETOR 03
ESCALA 1/75

Quadro de Cargas (QDG)																							
Circuito	Descrição	Esquema	V (V)	Iluminação (W)						Tomadas (W)						Pot. total. (VA)	Fases	In - R (A)	In - S (A)	In - T (A)	Seção (mm2)	Disj (A)	
				2	12	25	40	50	7	5	100	200	300	600	1080								4400
1	Ilum - Hall de Entrada	F+N+T	127 V												805	R	6.3				2.5	16.0	
2	Ilum - Hall 2	F+N+T	127 V		7		4								168	S		1.3			2.5	16.0	
3	Ilum - Hall 3	F+N+T	127 V								6				600	T				4.7	2.5	16.0	
4	Ilum - Lojas, Depósito, Lanch 1 e wc's	F+N+T	127 V					23	1						645	R	5.1				2.5	16.0	
5	Ilum - Adm, Juizado, Lanch 2 e wc's	F+N+T	127 V					2	17	2	1				662	S			3.3		2.5	16.0	
6	Ilum - Balizador 1 e flutuante	F+N+T	127 V	48				20							667	T				5.25	4	16.0	
7	Ilum - Balizador 2	F+N+T	127 V	51											204	R	1.6				4	16.0	
8	Ilum - Balizador 3	F+N+T	127 V	42											168	S		1.3			4	16.0	
9	Ilum - Refletor 1 e ilum ext	F+N+T	127 V					7	3						484	T				3.8	2.5	16.0	
10	Ilum - Refletor 2 e ilum ext	F+N+T	127 V					5	2						332	R	2.6				2.5	16.0	
11	Ilum - Refletor 3	F+N+T	127 V								2				200	S			1.6		2.5	16.0	
12	Ilum - Refletor 4 e ilum ext	F+N+T	127 V					4	3						405	T				3.2	2.5	16.0	
13	Quadro de Força Cantine 1	2F+N+T	220 V											1	3121	R+S	14.2	14.2			6	32.0	
14	Quadro de Força Cantine 2	2F+N+T	220 V											1	3121	S+T		14.2	14.2		6	32.0	
15	Tom - Loja 1	F+N+T	127 V							3		1			900	R	7.1				2.5	20.0	
16	Tom - Loja 2	F+N+T	127 V								1				900	S		7.1			2.5	20.0	
17	Tom - Loja 3	F+N+T	127 V							2					800	T				6.3	2.5	20.0	
18	Tom - Loja 4	F+N+T	127 V									1			800	R	6.3				2.5	20.0	
19	Tom - Guichês 3 e 4	F+N+T	127 V							5			2		1122	S			8.8		2.5	20.0	
20	Tom - Guichês 1 e 2	F+N+T	127 V							5					1122	T				8.8	2.5	20.0	
21	Tom - Juizado	F+N+T	127 V								2	1			500	R	3.9				2.5	20.0	
22	Tom - Adm	F+N+T	127 V												600	T				4.7	2.5	20.0	
23	Ar Split 12.000 BTU'S - Juizado	F+S+T	220 V											1	1200	R+S	5.5	5.5			2.5	20.0	
24	Ar Split 12.000 BTU'S - Adm	F+S+T	220 V											1	1200	R+T	5.5			5.5	2.5	20.0	
25	Tom - Recepção	F+N+T	127 V							3					300	S			2.4		2.5	20.0	
26	Tom - TV'S Salão 2	F+N+T	127 V								1	4			1100	T				8.7	2.5	20.0	
27	Tom - TV'S Salão 1	F+N+T	127 V								1	3			850	R	6.7				2.5	20.0	
28	Tom - Ilum de Emergência	F+N+T	127 V												90	T				0.7	2.5	16.0	
TOTAL					141	9	80	3	10	14	18	30	7	6	4	2	2	22592	R+S+T				

Quadro de Cargas (QF-C)															
Circuito	Descrição	Esquema	V (V)	Tomadas (W)					Pot. total. (VA)	Fases	In - R (A)	In - S (A)	Seção (mm2)	Disj (A)	
				5	100	200	300	1500							
1	Microondas	F+N+T	127 V					1	1500	R	11.8		4.7	25.0	
2	Freezers	F+N+T	127 V				2		600	S			2.5	20.0	
3	Geladeira e Balcão	F+N+T	127 V			1	1		500	R	3.9		2.5	20.0	
4	Fogão e Balcão	F+N+T	127 V		1	1			311	S		2.4	2.5	20.0	
5	TUG	F+N+T	127 V			1			200	S		1.6	2.5	20.0	
6	Tom - Ilum de Emergência	F+N+T	127 V	2					10	S		0.1	2.5	16.0	
TOTAL				2	1	3	3	1	3121	R+S					

- NOTAS:**
- TODAS AS PARTES METÁLICAS (CANALIS, CAIXAS, QUADROS, ETC.) DEVERÃO SER RIGIDAMENTE ATERRADAS.
 - ELETRODUTO NÃO COTADO DEVERÁ SER DE 3/4".
 - PARA ESPECIFICAÇÃO DOS CONDUTORES VIDE QUADRO DE CARGA.
 - OS CONDUTORES DEVERÃO SER DO TIPO FLEXÍVEL, ANTI-CHAMA E TODAS AS CONEXÕES COM TOMADAS, DISJUNTORES, ETC., DEVERÃO SER EXECUTADAS COM TERMINAIS PRECISADOS TIPO QUAL, ADEQUADOS À BITOLA DOS CABOS.
 - DEVERÃO SER OBEDECIDOS O SEQUINTE CÓDIGO DE CORES PARA O CABEAMENTO:
CONDUTOR FASE - PRETO
CONDUTOR NEUTRO - AZUL
CONDUTOR RETORNO - AMARELO
CONDUTOR TERRA - VERDE
 - VIDE QUADRO DE CARGAS E DIAGRAMA UNIFILAR NA PLANTA PE0202
 - VIDE PADRÃO DE ENTRADA NA PLANTA PE0202

OBS.: O QUADRO DE DISTRIBUIÇÃO DEVE SER ENTREGUE COM A SEQUINTE ADVERTÊNCIA:

ADVERTÊNCIA

- QUANDO UM DISJUNTOR OU FUSEL ATRIA, DESIGNANDO ALGUM CIRCUITO OU A INSTALAÇÃO INTEIRA, A CAUSA PODE SER UMA SOBRECARGA OU UM CURTO-CIRCUITO. DESLIGAMENTOS FREQUENTES SÃO SINAL DE SOBRECARGA. POR ISSO, NUNCA TROQUE SEUS DISJUNTORES OU FUSEIS POR OUTROS DE MAIOR CORRENTE "MAIOR AMPERAGEM" SIMPLEMENTE, COMO REGRA, A TROCA DE UM DISJUNTOR OU FUSEL POR OUTRO DE MAIOR CORRENTE REQUER, ANTES A TROCA DOS FIOS E CABOS ELÉTRICOS, POR OUTROS DE MAIOR SEÇÃO (BITOLA).
- DA MESMA FORMA, NUNCA DESATIVE OU REMOVA A CHAVE AUTOMÁTICA DE PROTEÇÃO CONTRA CHOQUES ELÉTRICOS (DISPOSITIVO DPE), MESMO EM CASO DE DESLIGAMENTOS SEM CAUSA APARENTE. SE OS DESLIGAMENTOS FOREM FREQUENTES E, PRINCIPALMENTE, SE AS TENTATIVAS DE RELIGAR A CHAVE NÃO TIVEREM ÊXITO, ISSO SIGNIFICA, MUITO PROVAVELMENTE, QUE A INSTALAÇÃO ELÉTRICA APRESENTA ANOMALIAS INTERNAS, QUE SÓ PODEM SER IDENTIFICADAS E CORRIGIDAS POR PROFISSIONAIS QUALIFICADOS. A DESATIVADAÇÃO OU REMOÇÃO DA CHAVE SIGNIFICA A ELIMINAÇÃO DE MEDIDA PROTETORA CONTRA CHOQUES ELÉTRICOS E RISCO DE VIDA PARA OS USUÁRIOS DA INSTALAÇÃO.

	PAINEL PLANFON LED DE SOBREPOR QUADRADO REATOR LUZ FRIA DE 25 A 40 WATTS, MODELO A DEFINIR		RELÉ FOTOELÉTRICO, INSTALADO EM CAIXA 4x2" A 2,50m DO PISO.		TOMADA ALTA, 20A/250V, PARA VENTILADOR DE PAREDE, INSTALADA EM CAIXA 4x2" A 2,50m DO PISO.		TOMADA HEXAGONAL ALTA
	REFLETOR DE LED COM CAPACIDADE PARA ATÉ 100 WATTS DE POTÊNCIA, MODELO A DEFINIR, INSTALADO A 3,0m DO PISO PRONTO.		INTERRUPTOR 10A/250V, INSTALADO EM CAIXA 4x2" A 1,30m DO PISO. NÚMERO DE TECLAS EM PROJETO.		TOMADA MÉDIA DUPLA, 20A/250V, INSTALADA EM CAIXA 4x2" A 1,30m DO PISO.		TOMADA HEXAGONAL BAIXA
	LUMINÁRIA TIPO ARANDELA DE PAREDE, EQUIPADA COM LÂMPADA DE LED DE ATÉ 25W DE POTÊNCIA, MODELO A DEFINIR, INSTALADA A 2,50m DO PISO PRONTO.		TOMADA 10A/250V EQUIPADA COM LUMINÁRIA DE EMERGÊNCIA COM AUTONOMIA PARA 2 HORAS, INSTALADA NA PAREDE A 2,50m DO PISO, MODELO A DEFINIR.		FITA DE LED 5W/m TIPO CORDA INSTALADA DE FORMA APARENTE SOB O BANCO DO HALL DE ENTRADA		
	LUMINÁRIA INDUSTRIAL SEM ALOJAMENTO SOQUETEIRA 20" - REFLETOR EM ALUMÍNIO - PARA LÂMPADA DE LED DE 75 ATÉ 100 WATTS, MODELO A DEFINIR.		TOMADA BAIXA, 20A/250V, INSTALADA EM CAIXA 4x2" A 0,30m DO PISO.		CONDUTORES FASE, NEUTRO, RETORNO E TERRA, RESPECTIVAMENTE.		PERFILADO METÁLICO 38x38x6000mm, INSTALADO DE FORMA APARENTE NO TETO.
	LUMINÁRIA LUSTRE PENDENTE DE TETO, ESTILO INDUSTRIAL VINTAGE - LÂMPADA DE CARBONO ST64, 127V/40WATTS.		TOMADA MÉDIA, 20A/250V, INSTALADA EM CAIXA 4x2" A 1,30m DO PISO.		CENTRO DE DISTRIBUIÇÃO EM PVC, COM TAMPA EM ACRILICO, COM BARRAMENTOS DE NEUTRO E TERRA, INSTALADO A 1,50m DO PISO.		ELETRODUTO DE FG INSTALADO DE FORMA APARENTE NO TETO E/OU SOBRE O PORRO.
	TRILHO ELÉTRIFICADO 2 METROS - 05 SPOTS 12W LED (PRETO) - LUZ 3000K BRANCO QUENTE, TOTALIZANDO 60 WATTS.	<td>TOMADA ALTA, 20A/250V, INSTALADA EM CAIXA 4x2", PARA APARELHO DE TV.</td> <td></td> <td>CENTRO DE MEDIÇÃO, INSTALADO EM MURETA, PADRÃO EQUATORIAL.</td> <td></td> <td>ELETRODUTO DE PVC RÍGIDO, INSTALADO EMBUTIDO NA LAJE OU PAREDE.</td>	TOMADA ALTA, 20A/250V, INSTALADA EM CAIXA 4x2", PARA APARELHO DE TV.		CENTRO DE MEDIÇÃO, INSTALADO EM MURETA, PADRÃO EQUATORIAL.		ELETRODUTO DE PVC RÍGIDO, INSTALADO EMBUTIDO NA LAJE OU PAREDE.
	BALIZADOR LUMINÁRIA DE EMBUTIR LED 4x4 2W BIVOLT 6500K AVANT NA COR PRETO - INSTALADO A 0,30m DO PISO		PONTO DE FORÇA PARA APARELHO DE AR SPLIT, INSTALADO EM CAIXA 4x2", COM TAMPA CEGA E UM FURO NO CENTRO, A 2,50m DO PISO.		PONTALETE DE CONCRETO, CONFORME DETALHE EM PLANTA.		ELETRODUTO DE PVC RÍGIDO, INSTALADO EMBUTIDO NO PISO.

PROJETO:

ELÉTRICO

PROJETO EXECUTIVO DO

TERMINAL TURÍSTICO

HIDROVIÁRIO DE

ICOARACI

PROJETA

ENG. MAYRA SOUZA DO NASCIMENTO

CREA 9077429A

ESCALA:

INDICADA

08/2021

ÁREAS CONSTRUÍDA CIVIL:

622,71m²

FOLHA Nº:

04/05

ÁREAS CONSTRUÍDA NAVAL:

346,67m²

REVISÃO:

01